


全国海難防止団体の案内

# 海上交通の 「安全」をめざして



(公社)日本海難防止協会  
(公社)東京湾海難防止協会  
(公社)伊勢湾海難防止協会  
(公社)神戸海難防止研究会  
(公社)瀬戸内海海上安全協会  
(公社)西部海難防止協会  
(公社)日本海海難防止協会

# 海難防止団体の理念

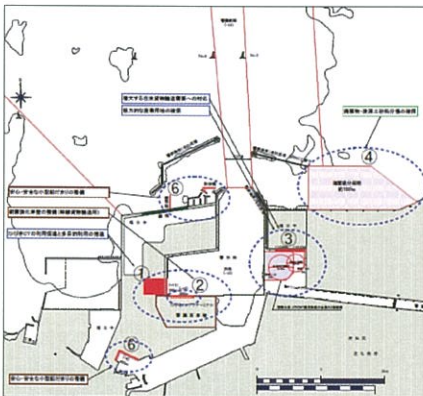
公益法人である海難防止団体は、時代のニーズに応じた海難防止について調査研究を行うほか、船舶の航行安全に係る諸問題について、学識経験者、海事関係者、官庁関係者等の各分野の専門家から幅広く意見を聴取して、中立・公正な立場で安全対策を取りまとめ、海の安全を通じて地域の発展に貢献します。

## 主な事業内容(受託事業)

委託を受けた個別案件ごとに委員会を設置して、当該港湾の利用者の理解と協力を得られる船舶航行安全対策等を調査研究する事業を行います。

### 港湾計画等に伴う 航行安全対策 調査研究

港湾計画及び港湾計画改訂・変更に伴い、その安全性を検討評価するとともに、船舶が安全に入出港するための対策を検討し提言を行っています。



港湾計画改訂図

### 港湾工事等に伴う 航行安全対策 調査研究

岸壁の新設・改修、航路浚渫等の港湾整備に伴い、工事内容、施工海域の航行環境に応じた工事にかかる安全対策を検討し提言を行っています。



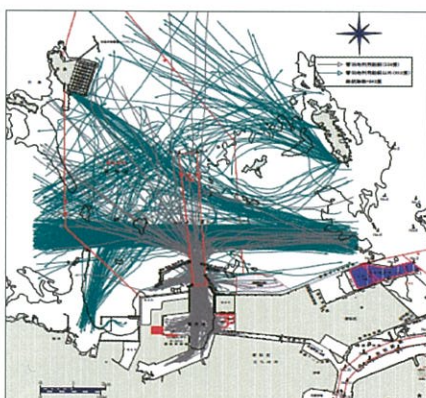
海上工事

### 船舶の大型化等に伴う 船舶航行安全対策 調査研究

客船、コンテナ船、危険物積載船等の大型化に伴い、港湾の形状、航行環境、船舶の運動性能に応じた個別の船舶の安全対策を検討し提言を行っています。



大型LNG船入港に伴う  
ビジュアル式操船シミュレータ実験



船舶の航行実態調査結果



架橋設置工事



大型客船入港に伴う  
ビジュアル式操船シミュレータ

### このほか

- 危険物荷役の安全対策の策定、見直し
- 航行船舶の実態調査等海上交通の基礎調査
- 海上における風力発電設備に関する安全対策の策定
- 海上交通安全対策、海難防止対策の策定



風車曳航中

「福島洋上風力コンソーシアム」提供

# 航行安全対策の主な流れ

## 案件発生(委託者)

- 港湾計画(改訂・変更)
- 海上工事等の計画
- 大型客船の誘致、危険物積載船の大型化の計画 等

## 海防団体への相談(委託者)

- 航行安全対策の考え方
- 委員会開催、回数、費用等
- 海上保安部、港湾管理者、船舶の運航者等関係者への相談・対応の進め方

## 仕様書作成、契約(委託者)

- 調整後、仕様書の作成
- 発注、契約

## 安全対策(受託者)

- 港湾の現況調査
- 通航船舶実態調査
- 航行安全対策検討委員会開催
- 地域の海運関係者の合意形成
- 必要に応じ操船シミュレータを使用した検証

## 安全対策検討完了(委託者、受託者)

- 受託者→委託者 完了報告書
- 報告書に基づき具体的な安全対策を事業計画に反映

## 事業開始(委託者)

- 行政庁の許可等必要な手続き(例:港長の許可)を終え、目的の事業開始

## 航行安全対策検討委員会での検討!

### はじめに～海は公共の財産

- 安全性の検証、安全対策の策定は中立公正が大前提

### 委員会の運営

- 中立・公正な海難防止団体による運営
- 学識経験者、海事関係者、官庁の参画
- 事案の公共性・社会性と海域利用者への影響に配慮(公共の安全が前提)
- 科学的・客観的な安全性の検証

### 航行安全対策の要件

- 効果的・合理的な対策
- 海域利用者の合意(合意形成により対策の実効性担保)
- 関係行政機関との調整(事案許認可の迅速化)

### 委員の構成

有識者(大学教授等)、船主協会、水先人会、船長協会、船舶運航実務の専門家、旅客船協会、漁業協同組合、海域利用者、関係行政機関(当事者は除く)等

### 委員会の流れ

- 委員の選定(受託者)
- 会場、日程調整(委託者・受託者、委員、関係機関)
- 開催案内(受託者)
- 開催(基本3回)→ 1回目:事業計画の把握、問題点の抽出  
2回目:課題(安全性)の検討  
3回目:最終とりまとめ

\*上記のほか必要に応じ、作業部会、操船シミュレータ実験等による検証を行う場合がある。

\*委員会、作業部会及びシミュレータ実験の都度、受託者は委託者、委員、関係機関等との打合せ、説明を行って進める。

- 各委員会、作業部会等議事録作成
- 報告書作成



航行安全対策委員会

## 【過去の委員会案件事例】

- ① 一般船舶への影響が大きいプロジェクト(長期間、比較的広い海域で行われる案件)  
…海上空港建設、長大橋の建設、洋上ウインドファーム建設、廃棄物処分場の建設、沈埋トンネルの建設等
- ② 一般船舶に著しい影響を及ぼす案件(迂回航路、通航時間帯の制約、可航幅の減少等によって大きな負担となる案件)  
…航路や狭水道における浚渫、港内における埋立、防波堤建設等
- ③ 高度な専門的な検証を要する案件(水槽実験、ビジュアル式操船シミュレータ実験等による検証を要する案件)  
…大型客船の入港、危険物船の大型化等
- ④ 港湾を利用する船舶の安全性の検証を要する案件(港湾計画又は計画改定等に伴って船舶交通に影響が及ぶ恐れのある案件)  
…港湾計画、港湾計画の改訂

# 海難防止団体の事業エリア

\*事業エリアは、各海防団体の「定款」による。



## 海難防止団体の連絡先

団体名	住所	電話番号 FAX番号	Eメール & URL
(公社)日本海難防止協会	〒105-0001 東京都港区虎ノ門1-1-3 磯村ビル6階	Tel.03-3502-2231 Fax.03-3581-6136	Eメール:2231jams@nikkaibo.or.jp URL:http://www.nikkaibo.or.jp
(公社)東京湾海難防止協会	〒231-0002 神奈川県横浜市中区海岸通り3-9 横浜ビル3階	Tel.045-212-1817 Fax.045-212-5591	URL:http://www.toukaibou.or.jp
(公社)伊勢湾海難防止協会	〒455-0034 愛知県名古屋市中区西倉町1番54号	Tel.052-651-0522 Fax.052-651-0519	Eメール:isekai@isekaibou.or.jp URL:http://www.isekaibou.or.jp
(公社)神戸海難防止研究会	〒650-0024 兵庫県神戸市中央区海岸通5番地 商船三井ビル7階	Tel.078-332-2035 Fax.078-332-2037	Eメール:kaibouken@kobe-kaibouken.or.jp URL:http://www.kobe-kaibouken.or.jp
(公社)瀬戸内海海上安全協会	〒732-0824 広島県広島市南区的場町1-3-6 広島の場ビル4階	Tel.082-261-9771 Fax.082-261-9772	Eメール:info@setoankyo.jp URL:http://www.setoankyo.jp
(公社)西部海難防止協会	〒801-0852 福岡県北九州市門司区港町7-8 日本郵船ビル4階	Tel.093-321-4495 Fax.093-321-4496	Eメール:seikaibo-moji@iris.ocn.ne.jp URL:http://www.seikaibo.ecweb.jp
(公社)日本海海難防止協会	〒950-0072 新潟県新潟市中央区竜が島1-9-2	Tel.025-247-8531 Fax.025-247-0316	Eメール:nikkaikb@poem.ocn.ne.jp URL:http://www.nikkaikb.com